

Namdal regionråd

### Fjerning av lokaliteter Korsnesstrømmen ytre

Foreslåtte lokaliteter Korsnesstrømmen ytre 4-6 må tas ut av arealplanen.

Det har tidligere vært drevet fiskeoppdrett på lokaliteten ved Geisnes. Dette ble etablert etter store protester fra fiskere og befolkning for øvrig, og de dystre spådommene fra lokalkjente og fiskerne stemte dessverre.

Da det ble lagt fiskeoppdrett på dette historiske området «Buøyråsa» ble det etter hvert en dramatisk reduksjon på skreiinnsiget til området.

Frem til for ca. 30 år siden var det store mengder skrei i området og det ble fisket flere tonn med skrei. Historiske nedtegnelser viser at dette fisket har pågått siden 1800-tallet.

Umiddelbart etter oppstart av anlegget, så man også at skreien sluttet å passere anlegget for å gå inn til Kvisten for å gyte.

I dag er det dessverre kun noen få fisker som finner veien til Buøyråsa for å gyte.

Fiskere og lokalbefolkning mener at oppdrettsvirksomheten er årsaken til at skreien nesten uteblir.

Blir det nå etablert oppdrettsanlegg på området, frykter vi det blir slutt på skreien kommer til området.

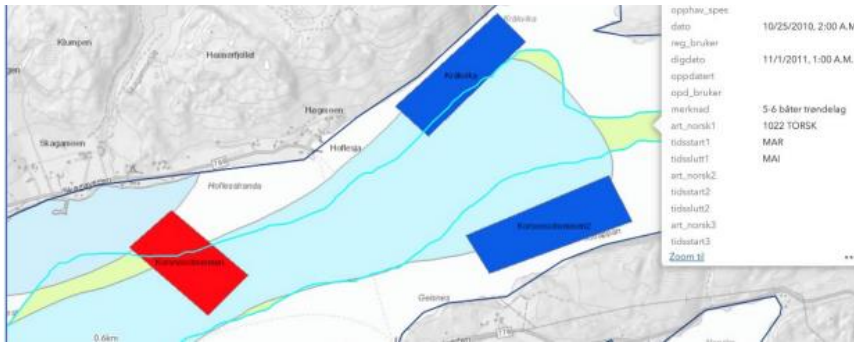
Fiskeoppdrett på gyteområder må ikke tillates. Både forspill, fekalier, støy, kobberutslipp og annet utslipp påvirker gyting og gyteområder på negativ måte.

Lokalitetene ligger i innløpet til det spesielle naturområdet Korsnesstrømmen, en Saltstraumen i miniatyr. Denne naturtypen medfører et stort artsmangfold både over og under vann.

Kvistnelva har de senere årene hatt en gradvis nedgang av fisk i elva, dessverre er nok lakselus en stor årsak til dette. Bildet nedenfor er tatt i juni i år av en laks på ca. 1 kilo. Det var ca. 30 voksne lus på denne fisken! Lokaliteten ved Geisnes ligger midt i utvandringsruten for molten fra Kvistnelva.



Man ser at 2 av 3 anlegg ligger i det markerte gyteområdet, mens anlegget ved Geisnes ligger tett inntil. Så vet alle som er kjent med lokale forhold at gytefisken beveger seg med tidevannsstrømmen. Ved Geisnes er den relativt kraftig ved at den ligger i strømgapet fra Korsnesstrømmen. Fra flo til fjære fortsetter strømmen ca rett sør mot Geisnes før den bøyer av mot vest. Det er observert at fisken da både kan bevege seg inntil nordlandet mot Kråkvika, men også mot Kitrappan. Det skraverte området er ikke en absolutt begrensning for fiskens bevegelse.



Følgende konklusjon som konsekvensutredningen legger til grunn (s. 57) brukes som i dag ved alle lokaliteter: «Rekefisket foregår med aktive redskaper, og fortøyninger fra oppdrettsanlegg vil ekskludere rekefisket som foregår dypere enn 100m. Andre typer fiske som linefiske og garnfiske er ikke hindret av dype fortøyninger på samme måte.»

Påstanden er både misvisende og feil. Selvsagt er fortøyningene til alvorlig hinder for fiskeri. Slik vi ser det vil garn- og linefiske på områder med fortøyninger medføre tap av bruk og "spøkelsesfiske".

*En eventuell etablering av akvakultur vil kreve et areal som omfatter ramma, fôrflåte og fortøyninger. Fortøyninger kan være arealformål AF eller A-25*

Etablering av et anlegg rett ved siden av et vernet området gjør at fortøyningene sperrer et meget stort areal for annen bruk. Å etablere en egen sone for å legitimere etablering ved sårbare områder er uhørt.

Følgende føringer for arealplanlegging er fastsatt av Fylkesmannen og gjelder for dette området:

*«Sterke tidevannsstrømmer: Viktige områder særlig for friluftsliv og som landskapselement. Det er ofte knyttet et stort artsmangfold med en spesiell artssammensetning til disse tidevannstømmene. Utfordringen med akvakultur i nærheten til sterke tidevannsstrømmer er av næringsstoffer og organisk materiale. I kombinasjonen med terskelfjorder, fjorder med naturlig lavt oksygenivå eller poller som er sårbare for tilførsel av organisk materiale kan akvakultur her skape negative konsekvenser. Det må ikke tillates akvakultur i nærheten av slike forekomster.*

*Rekefelt/Gytefelt torsk: Akvakultur må ikke komme i konflikt med gytefelt for torsk og rekefelt da disse er viktige deler av større økosystemer i havet. Foringelse eller tap av en naturtype kan påvirke arter i et stort område negativt. Kjemikaliebruk og avfallsstoffer påvirker disse naturtypene negativt.»*

Lokalitetene må fjernes.

For interessegruppen:

Olav Urdshals

Geir Lauten